

Iscrizioni on line

Qui trovi tutte le informazioni utili per fare l'iscrizione al primo anno della scuola primaria, secondaria di primo o secondo grado e dei Centri di Formazione Professionale regionali.



Potrai effettuare l'iscrizione dalla tua Homepage su Unica

Disponibile prossimamente

Le date da segnare in calendario



18 gennaio 2024
Apertura iscrizioni
dalle ore 8:00



10 febbraio 2024
Chiusura iscrizioni
alle ore 20:00



Disponibile prossimamente
Condivisione documenti ⓘ
dopo l'accettazione dell'iscrizione

Quali iscrizioni puoi effettuare on line

Le iscrizioni on line sono **obbligatorie per le classi prime delle scuole primarie e secondarie di primo e secondo grado statali e facoltative per le scuole paritarie**. Riguardano anche i corsi di istruzione e formazione dei **Centri di Formazione Professionale** regionali di Calabria, Campania, Lazio, Liguria, Lombardia, Marche, Molise, Piemonte, Puglia, Sardegna, Sicilia, Toscana, Umbria e Veneto.

Come accedere

Se sei genitore o eserciti la responsabilità genitoriale su alunni o studenti da iscrivere, **accedi a Unica** con la tua identità digitale **SPID, CIE, CNS** o **eIDAS**.

[Come ottenere un'identità digitale](#) →

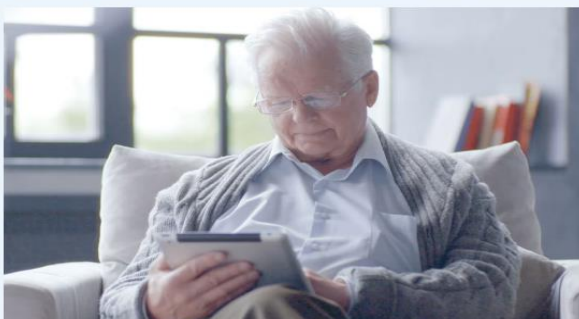
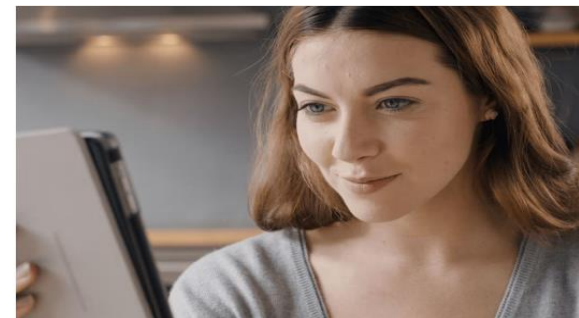
IDENTITÀ DIGITALE

SPID e CIE

Richiedi il Sistema Pubblico di Identità Digitale (SPID) o la Carta di Identità Elettronica (CIE).
L'identità digitale in Italia

[SCOPRI SPID](#)

[SCOPRI CIE](#)



COME FUNZIONA

L'accesso semplice e sicuro ai servizi digitali

Una credenziale unica per utilizzare i servizi online della Pubblica Amministrazione e dei privati aderenti

[GUARDA IL VIDEO](#)

Prima di effettuare l'iscrizione

Esplora le possibilità



Scopri tutti i percorsi di istruzione e formazione disponibili nel sistema scolastico italiano.

[Segui la Guida alla scelta](#) →

Esamina le statistiche



Considera i dati e le tendenze su istruzione, formazione e lavoro per compiere scelte consapevoli e informate.

[Consulta le statistiche](#) →

Trova la scuola



Cerca, confronta e informati sugli istituti per scegliere la scuola più adatta alle tue esigenze.

[Vai su Scuola in Chiaro](#) 

L'iscrizione in tre passi

● **Compila la domanda**

● Inoltra la domanda

● Segui l'iter della domanda

Compila la domanda

Al primo accesso ti verrà chiesto di confermare o completare i tuoi dati personali, quindi potrai iniziare a compilare la domanda di iscrizione.

La domanda si compone di tre sezioni da compilare con i **dati dell'alunno, della famiglia e di almeno una scuola**, quella di prima scelta.

Le scuole indicate come seconda e terza scelta saranno coinvolte, una dopo l'altra, solo nel caso in cui la prima non abbia disponibilità di posti per il nuovo anno scolastico.

Le sezioni della domanda possono essere compilate in tempi diversi e, quindi, se desideri fare una pausa, **puoi salvare le informazioni inserite senza inoltrare la domanda**.



L'iscrizione in tre passi

● Compila la domanda

● **Inoltra la domanda**

● Segui l'iter della domanda

Inoltra la domanda

Visualizza l'anteprima della domanda per **verificare la correttezza dei dati** inseriti, quindi effettua l'inoltro. La domanda sarà inviata alla scuola che hai indicato come prima scelta. Riceverai un'email a **conferma dell'invio** della domanda.

Fai attenzione: **la domanda inoltrata non può essere modificata.**

Se devi fare delle modifiche contatta la scuola destinataria della domanda che potrà rimetterla a tua disposizione entro il termine delle iscrizioni.



L'iscrizione in tre passi

● Compila la domanda

● Inoltra la domanda

● **Segui l'iter della domanda**

Segui l'iter della domanda

Terminato il periodo riservato alle iscrizioni, la scuola di destinazione che ha preso in carico la domanda conferma l'accettazione oppure, in caso di indisponibilità di posti, la indirizza alla scuola che hai indicato come soluzione alternativa.

Puoi seguire l'iter della domanda dalla tua area riservata su Unica.

Riceverai anche per email tutti gli aggiornamenti sullo stato della domanda fino alla conferma di accettazione.

Gli stati che può assumere la domanda sono i seguenti:

📄 Inoltrata

🚫 Restituita alla famiglia

✅ Accettata

📁 Smistata ad altra scuola

